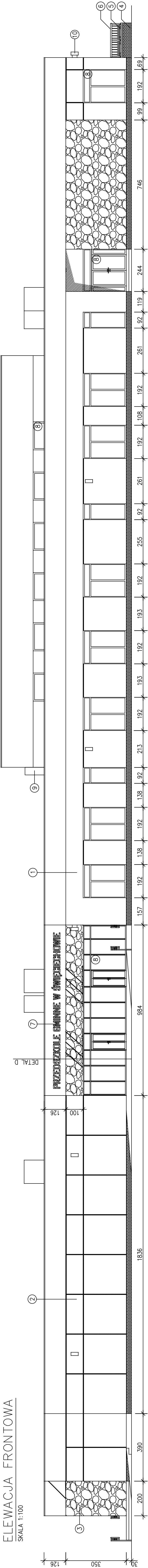


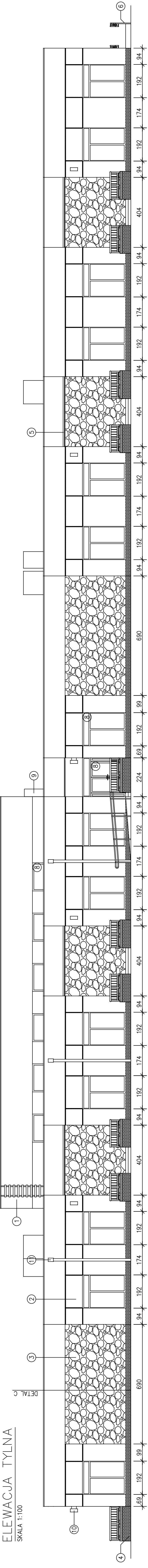
ELEWACJA FRONTOWA

SKALA 1:100



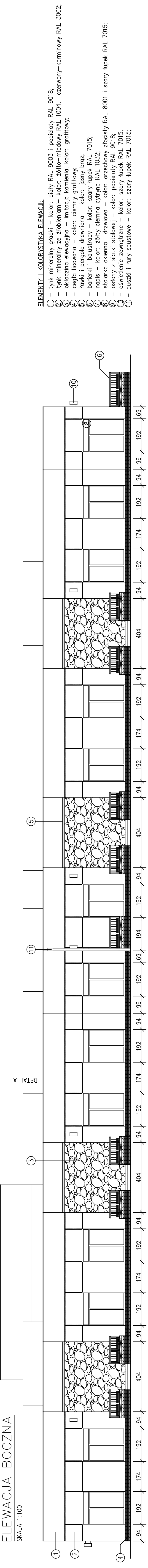
ELEWACJA TYLNA

SKALA 1:100



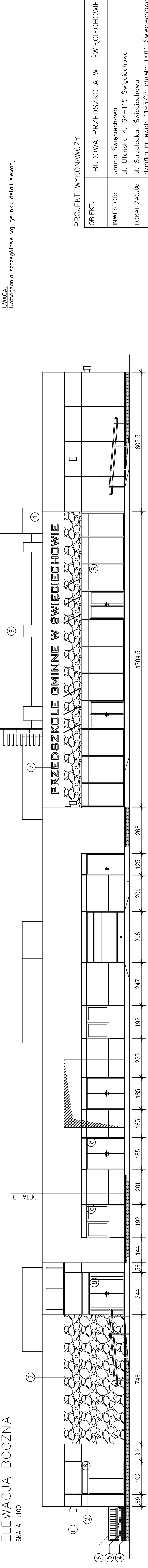
ELEWACJA BOCZNA

SKALA 1:100



ELEWACJA BOCZNA

SKALA 1:100



ELEMENTY I KOLORYSTYKA ELEWACJI:

- 1 – tynk mineralny gładki – kolor: biały RAL 9003 i popielaty RAL 9018;
- 2 – tynk mineralny ze złobieniami – kolor: żółto-miódowy RAL 1004, czerwony-karminowy RAL 3002;
- 3 – okładzina elewacyjna – imitacja kamienia, kolor: grafitowy;
- 4 – cegła licowana – kolor: ciemny grafitowy;
- 5 – ławki i pergola drewniana – kolor: jasny brąz;
- 6 – barierki i balustrady – kolor: szary łupak RAL 7015;
- 7 – napis – kolor: złoty ciemna cytryna RAL 1032;
- 8 – stolarka okienna i drzwiowa – kolor: orzechowy złocisty RAL 8001 i szary łupak RAL 7015;
- 9 – osłony z siatki stalowej – kolor: popielaty RAL 9018;
- 10 – oświetlenie zewnętrzne – kolor: szary łupak RAL 7015;
- 11 – puszki i rury spustowe – kolor: szary łupak RAL 7015;

UWAGA:
Rozwiązania szczegółowe wg rysunku detali elewacji.

PROJEKT WYKONAWCY

OBIEKT:	BUDOWA PRZEDSZKOLA W ŚWIECIECHOWIE
INWESTOR:	Gmina Świeciechowa ul. Ufańska 4; 64–115 Świeciechowa
LOKALIZACJA:	ul. Strzelecka; Świeciechowa działka nr ewid: 1193/2; obręb: 0011 Świeciechowa
ARCHITEKTURA PROJEKTOWAŁ:	mgr inż. arch. Grzegorz Tatarka upr. nr 7131/11/P/2003 w spec. architektonicznej
ASYST. PROJ:	mgr inż. arch. Agnieszka Musielak upr. nr w spec.
TYTUL RYSUNKU:	ELEWACJE
DATA:	październik 2016
SKALA:	1:100
STRONA:	9/A